

# サービス紹介

渋谷区グループホーム  
恵比寿西二丁目

定員 2ユニット、18名  
対象 要支援2から要介護5までの方



渋谷区恵比寿西二丁目  
高齢者在宅サービスセンター

定員 29名  
対象 要介護1～5までの方  
通い、泊り、訪問を組み合わせ  
その中で医療的ケアを行います。  
詳細は裏面をご覧ください。



お申込み・お問い合わせは  
まずお電話ください。

# アクセス

山手線 恵比寿駅西口 徒歩 9分  
東急東横線 代官山駅 徒歩 9分



# お問い合わせ

住所 〒150-0021  
東京都渋谷区恵比寿西2-13-5

▼渋谷区恵比寿西二丁目高齢者在宅サービスセンター

電話 03-6427-0951  
F a x 03-6427-0953

▼渋谷区グループホーム恵比寿西二丁目

電話 03-6427-0954  
F a x 03-6427-0963

E-mail ebisu@camellia-kai.com

H P <https://www.ebisu-camellia-kai.com/>

社会福祉法人カメラア会が  
指定事業者として管理します。

渋谷区恵比寿西二丁目高齢者在宅サービスセンター  
渋谷区グループホーム恵比寿西二丁目

地域で暮らすを  
支援する



HP公開中！

恵比寿西二丁目複合施設

検索

## 対 象

- ① 渋谷区お住まいで要介護1～5の方
- ② 医療的な処置がある方
- ③ 家で看取りたいが不安がある方
- ④ ご家族のレスパイトが必要な方
- ⑤ 退院直後で不安がある方

## 営業日と時間

営業日：24時間 365日

- ① 通い：09:00～16:00
- ② 宿泊：16:00～09:00まで

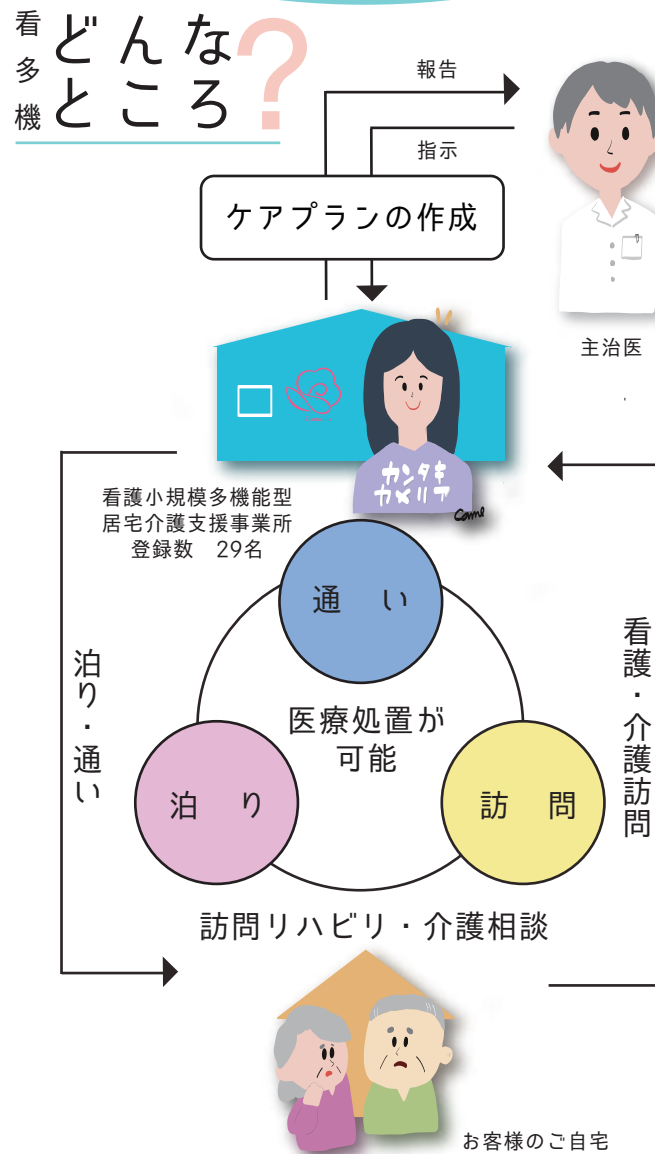
※上記時間以外にも必要に応じて訪問致します。ご利用料については別紙をご参照下さい。

## 利用方法

- ・ 直接、申し込み頂くか医師・ケアマネにご相談ください。
- ・ 契約は一つの事業所、看多機だけの契約になります。
- ・ 実際、ご利用頂く際には、ケアマネが変更になります。
- ・ 費用は月額定額制でサービスを組み合わせても月額費用は変わりません。
- ・ 但し、食費・宿泊費は実費です。

# 渋谷区恵比寿西二丁目 高齢者在宅サービスセンター

～最期まで自分らしく家で暮らしたい～



## 通い

- ・ 日常生活のお世話、および機能訓練
- ・ 食事の提供・入浴介助・送迎
- ・ ケアプランの作成

## 泊り

- ・ 恵比寿西二丁目の施設に宿泊して頂き、食事や入浴、排泄などの支援を行います。

## 訪問

～訪問介護～

- ・ ご利用者の自宅で食事や入浴、排泄などの支援を行います。

～訪問看護～

- ・ 病状や障害の観察
- ・ 入浴、清拭、洗髪などの保清の支援
- ・ 食事や排泄の支援
- ・ 床ずれの予防・処置
- ・ 介護方法や相談
- ・ 医師の指示によるカテーテル管理
- ・ 認知症をお持ちの方の看護
- ・ ターミナルケア
- ・ リハビリテーション

サービスが一体で、医療ニーズの高い方でも安心です。また、柔軟にサービスを変更できるのも魅力の1つです。医師の指示書に基づき医療処置を実施します。